



MÍSTNÍ AKČNÍ SKUPINY (MAS) - PODPORA SOCIÁLNÍ OBLASTI

MAS zpracovávají své strategie komunitně vedeného místního rozvoje (Strategy Community-Led Local Development – SCLLD).

Na svém území mohou podporovat sociální oblast z operačních programů:

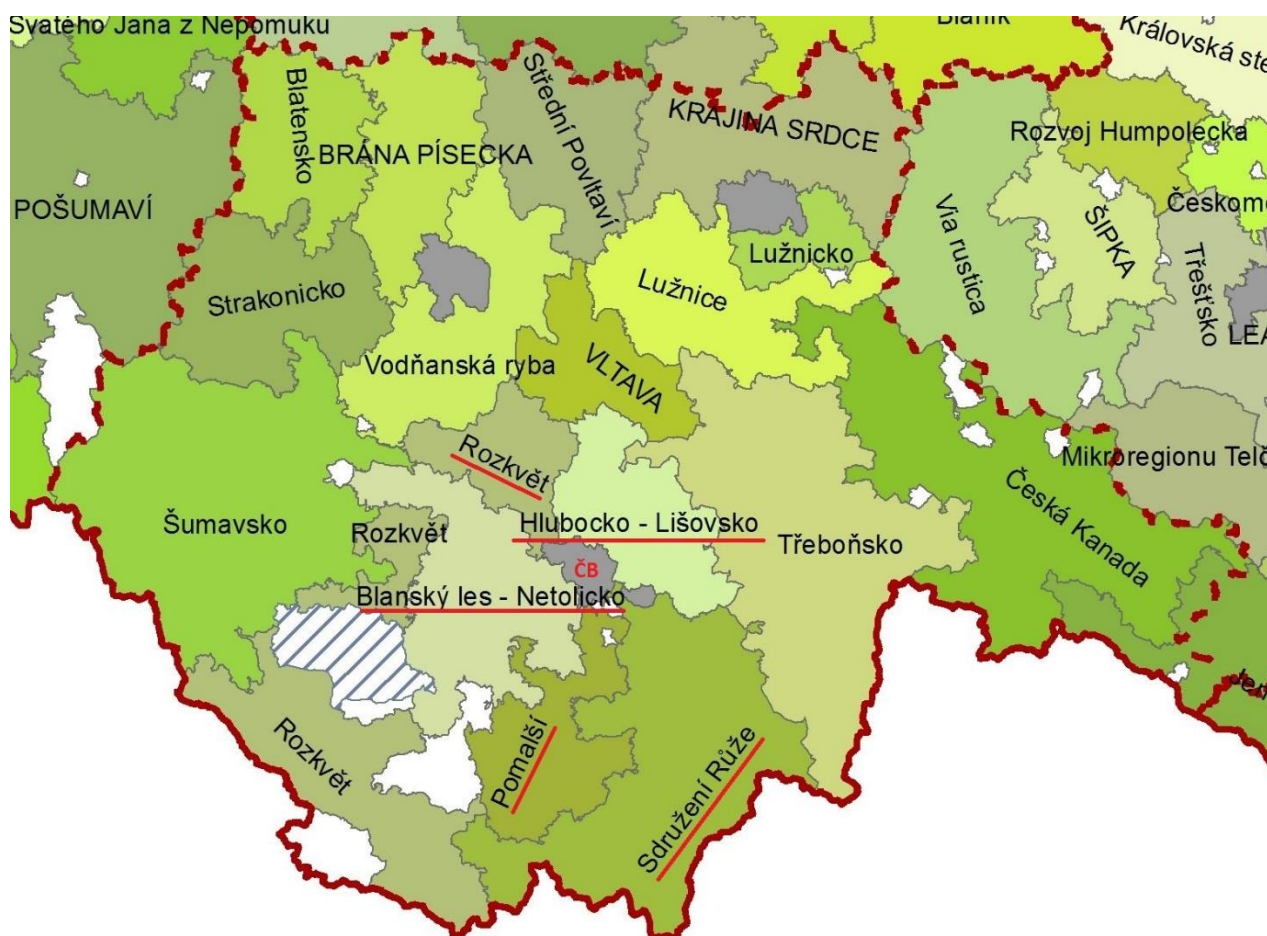
Integrovaný regionální operační program – IROP (investice)

Operační program Zaměstnanost – OPZ

České Budějovice (nejsou součástí MAS, nejedná se o venkovskou oblast) mají ve svém okolí 5 MAS, jejichž obce zároveň spadají do správního obvodu obce s rozšířenou působností ČB:

- MAS Blanský les – Netolicko
- MAS Hlubocko - Lišovsko
- MAS Pomalší
- MAS Rozkvět (území není celistvé)
- MAS Sdružení Růže

Mapka MAS v Jihočeském kraji





Evropská unie
Evropský sociální fond
Operační program Zaměstnanost

Konkrétní výzvy jsou uvedeny na stránkách příslušných MAS (stav k 7. 10. 2017)

MAS Blanský les – Netolicko: www.mas-netolice.cz

Z webu: Zveřejnění prvních výzev plánujeme v prosinci 2017, s příjmem žádostí od ledna 2018. Již teď můžete svoje záměry konzultovat. Obracejte se na pracovníky uvedené v kontaktech.

MAS Hlubocko – Lišovsko: www.mashl.cz

Z webu: MAS pracuje na dokumentech, které je nutné nechat schválit řídicími orgány ministerstev pro vyhlášení prvních výzev.

MAS Pomalší: www.maspomalsi.cz

Z webu: Strategie MAS je ve stadiu schvalování.

MAS Rozkvět: www.masrozkvet.cz

Vyhlášené výzvy:

<http://www.masrozkvet.cz/dotace-pro-zadatele-2/vyzvy-mas-pro-zadatele/>

- IROP pro sociální služby – výzva má být zveřejněna zhruba v září 2017
- OPZ pro sociální služby – příjem žádostí od 7.9.2017 a ukončení žádostí do 19.10.2017, 12:00 hodin
- OPZ pro komunitní centra – příjem žádostí od 7.9.2017 a ukončení žádostí do 19.10.2017, 12:00 hodin

MAS Sdružení Růže: <http://mas.sdruzeniruze.cz/>

Vyhlášené výzvy:

- IROP <http://mas.sdruzeniruze.cz/irop/ds-3960/archiv=0>
 - 5.10.2017 byla vyhlášena 5. výzva MAS Sdružení Růže IROP Sociální infrastruktura 2
- OPZ <http://mas.sdruzeniruze.cz/opz/ds-3959/archiv=0>
 - Do 16. 10. 2017, 12:00 hodin je možné podávat žádost ve výzvách:
 - Podpora zaměstnanosti osob ohrožených sociálním vyloučením V
 - Prorodinná opatření IV
 - Podpora rozvoje a činnosti komunitních center a programů sociálního začleňování III

Poznámka – další informace k výzvám OPZ v rámci MAS: <https://www.esfcr.cz/vyzvy-mas-opz>